



Vila-seca ...castell

Un habitatge per a vostè

Dúplex de 4 dormitoris amb terrassa *
Jardí comunitari privat amb piscina
Pàrquings i trasters

parquet als dormitoris i passadís

porta d'accés blindada

persianes tèrmiques d'alumini anoditzat

finestres d'alumini amb doble vidre

pre-instal·lació d'aire condicionat

calefacció amb caldera mixta i radiadors d'alumini

cuina amb mobles alts i baixos



* Les característiques exactes són les que consten a la memòria de qualitat de l'obra

i 630 482 419

Vila-seca ...castell
una gran oportunitat

nous dúplex de 4 dormitoris, amb terrassa

INFORMACIÓ I VENDES



Pons d'Icart, 27 - 43004 - Tarragona
Tel. 977 229 096
nhc@nouhabitatconfort.com

ARTUR i PASQUAL MARTÍ
Gestió immobiliària

Raval Martí Folguera, 38 - 43201 - Reus
Tel. 977 342 385
immobiliaria@arturmartigi.com

Vila-seca

Un municipi per a les persones



EQUIPAMENTS CULTURALS

Biblioteca pública
Auditori municipal
Centre cívic i cultural
Sales d'exposicions municipals

EQUIPAMENTS ESPORTIUS

Complex estadi municipal
Complex piscines cobertes municipal
Pavelló municipal d'esports
Circuit Hípic
Camp de tir

EQUIPAMENTS SANITARIS

Centres d'assistència primària
Residència geriàtrica
Tanatori

EQUIPAMENTS AMBIENTALS

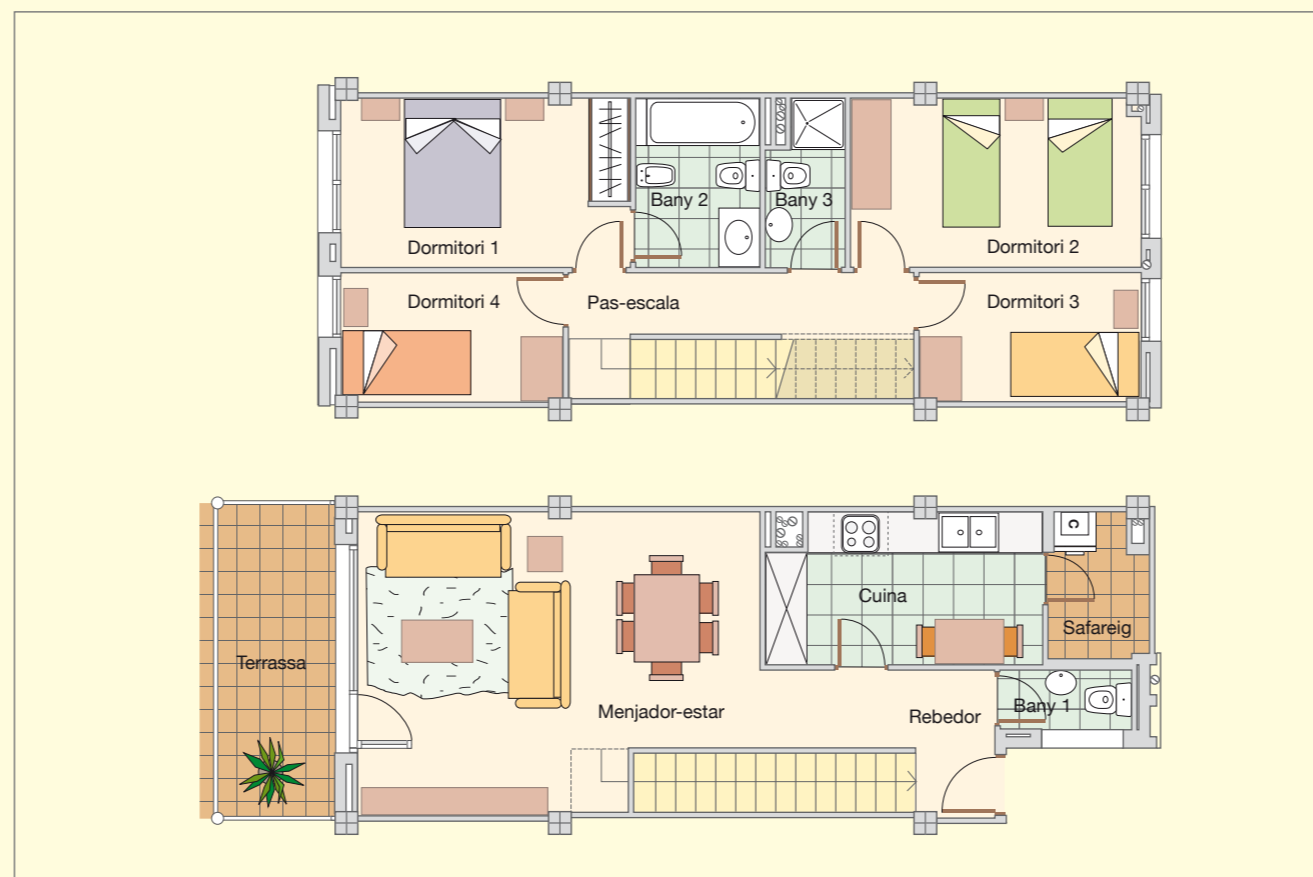
Espai natural de 15Ha
40Ha de parcs urbans

COMUNICACIONS

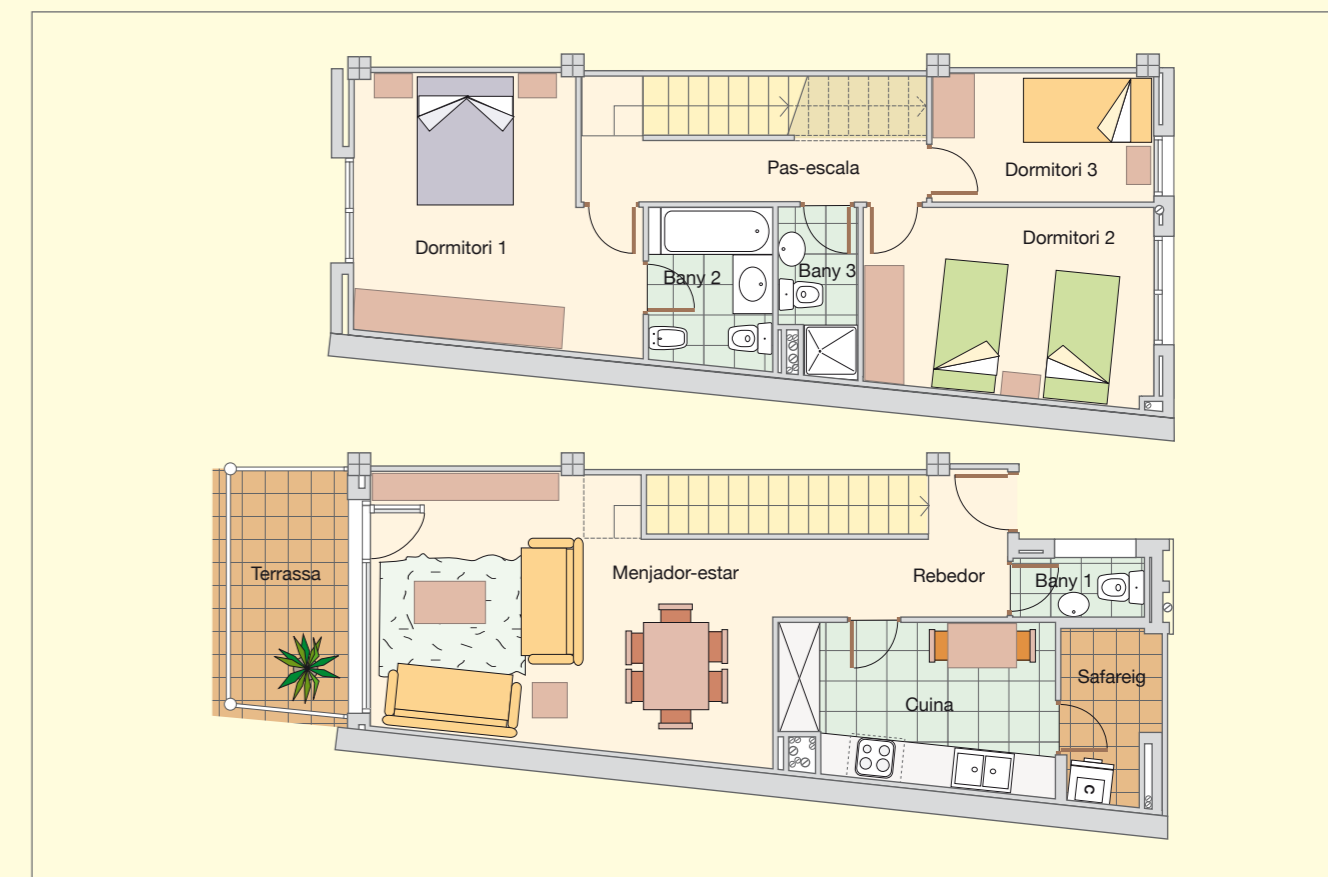
Aeroport de Reus
Aeroport de Barcelona
Port de Tarragona
Port de Barcelona
Línea ferrocarril València-Barcelona
Línea ferrocarril Madrid- Barcelona
Autopista A-7 Sortida 35
Carretera N-340 Barcelona - València
Carreteres a Tarragona, La Pineda, Reus, Salou,
Port Aventura
Línies d'autobús urbanes i interurbanes

TURISME

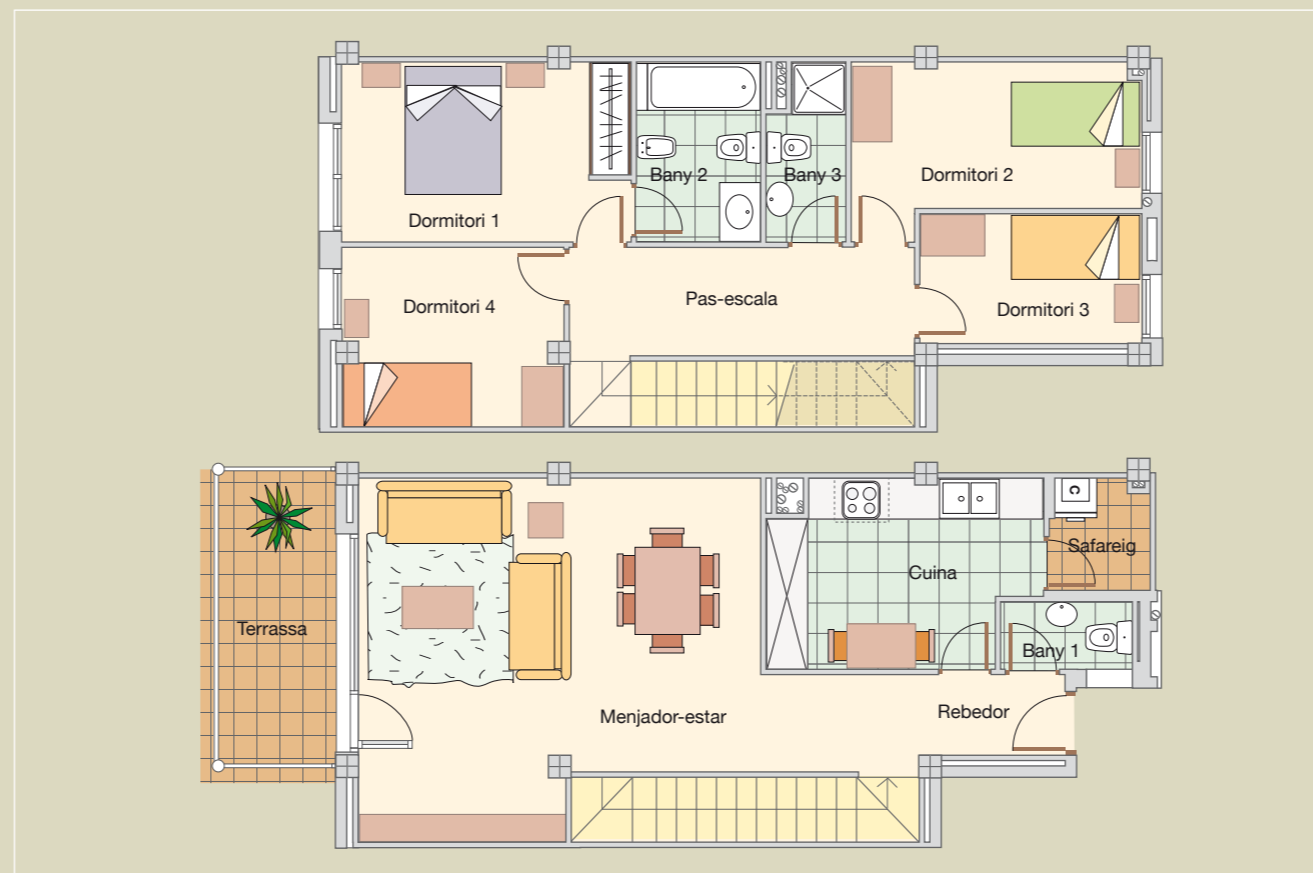
Municipi turístic amb tots els serveis, places
hoteleres, càmpings i apartaments
Parc temàtic Port Aventura
Parc aquàtic Costa Caribe
Parc aquàtic Aquopolis
Estudis universitaris
Instituts d'ensenyament secundari
Conservatori de música
Centres d'educació infantil i primària
Llars d'infants
Centre de formació permanent.



dúplex tipus 1



dúplex tipus 4



dúplex tipus 2



planta dels edificis

Aquesta planta no revesteix caràcter contractual. Les superfícies definitives seran les que resultin de l'execució de l'obra.
Es farà entrega de la vivenda solament amb el mobiliari i electrodomèstics que consten a la memòria del projecte.
La societat promotora es reserva el dret d'efectuar durant el transcurs de l'obra, les modificacions necessàries, per exigències
d'ordre tècnic, jurídic o comercial, sense que això indiqui menyspreu en el nivell general de qualitat.