

La construcció dels nous habitatges

a la zona de l'antic Velòdrom de Reus, està programada en quatre fases, que finalitzaran aproximadament l'any 2008, segons està previst, i determinaran una dignificació de la zona. Les obres d'urbanització de tot l'entorn comprenen la construcció de tota la infraestructura urbana; els edificis d'habitatges; els equipaments i un gran espai obert de 40.000 m², comparable al Parc

de la Ciutat, a l'Av. de Sant Jordi, en una altra zona de la ciutat de Reus. L'obra es troba magníficament orientada, mirant al carrer Pare Manyanet, i tenint com a referència la Plaça Gandhi. El projecte s'estructura amb la construcció de quatre edificis.



Viure a Reus



Una proposta intel·ligent

i 667 697 198

INFORMACIÓ I VENDES

ARTUR i PASQUAL MARTÍ
Gestió immobiliària

Raval Martí Folguera, 38 - 43201 - Reus
Tel. 977 342 385
immobiliaria@arturmartigi.com

NHC NOU HABITAT
CONFORT SL

Pons d'Icart, 27 - 43004 - Tarragona
Tel. 977 229 096
nhc@nouhabitatconfort.com

Velòdrom de Reus

**“lofts” i pisos d’1 ó 2 i 3 ó 4 dormitoris.
Locals, pàrquings i trasters.**

terra de gres

porta d’accés blindada

persianes tèrmiques d’alumini

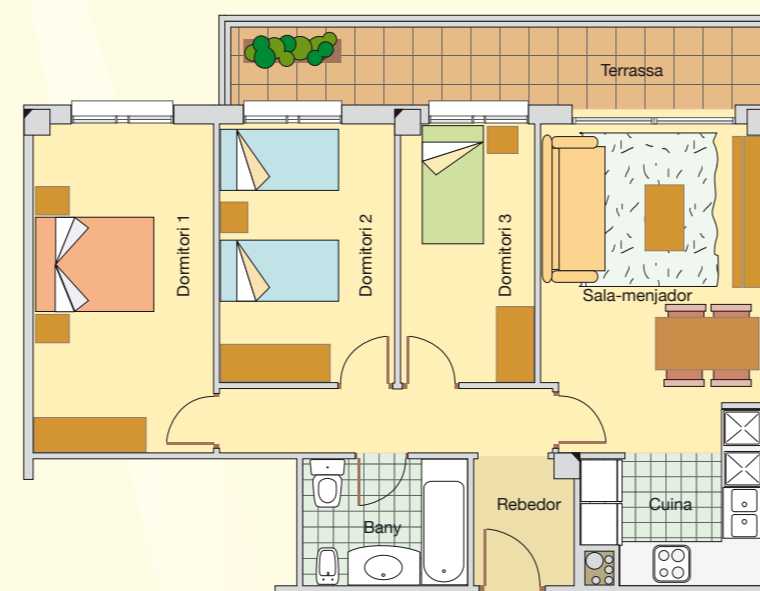
finestres d’alumini amb doble vidre

pre-instal·lació d’aire condicionat

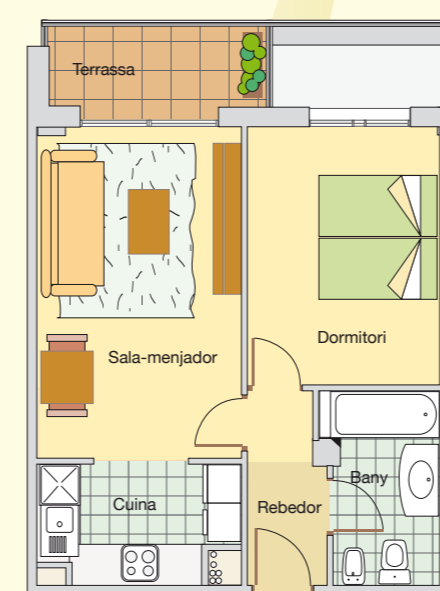
calefacció amb convectors elèctrics

cuina amb mobles alts i baixos

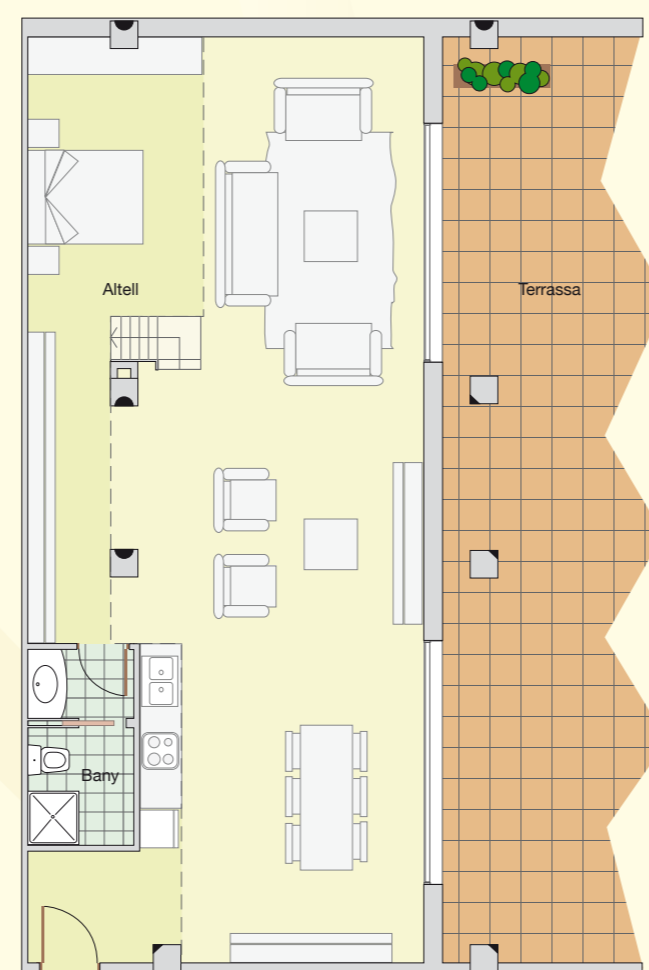
... una resposta convincent



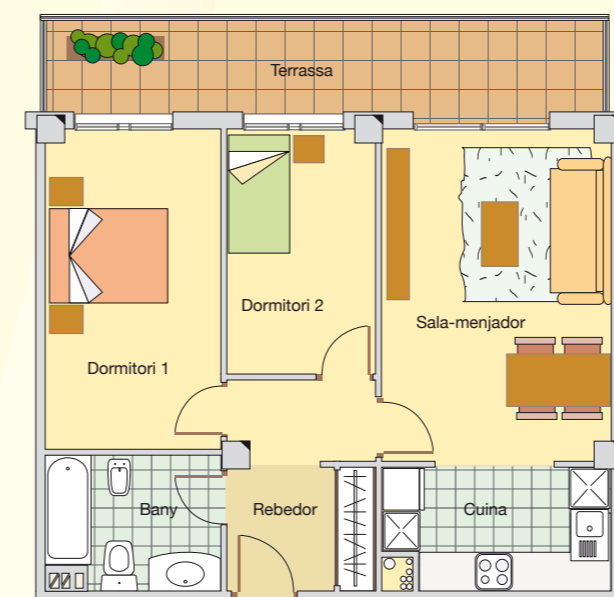
3 dormitoris. Porta 6



1 dormitori. Porta 2



Loft núm. 4



2 dormitoris. Porta 1

La tipologia dels habitatges

és molt variada, i ja en la primera fase es manifesta la nostra sintonia amb les necessitats i preferències dels nostres clients.

Així, una de les novetats és la incorporació de “lofts”, on l’ocupació de l’espai queda determinada per l’absència quasi total d’envans divisoris, i resta vinculada a la imaginació dels seus habitants.

També proposem la possibilitat de viure en pisos d’un, dos, tres o quatre dormitoris, per adaptar-se a la necessitat actual de racionalitzar els recursos urbanístics.

Completem l’oferta amb la necessària construcció de pàrquings, trasters i locals, als quals s’hi accedirà a través d’un espai porticat, donant d’aquesta manera, a la zona, la possibilitat d’obrir els comerços de tanta tradició a la ciutat.